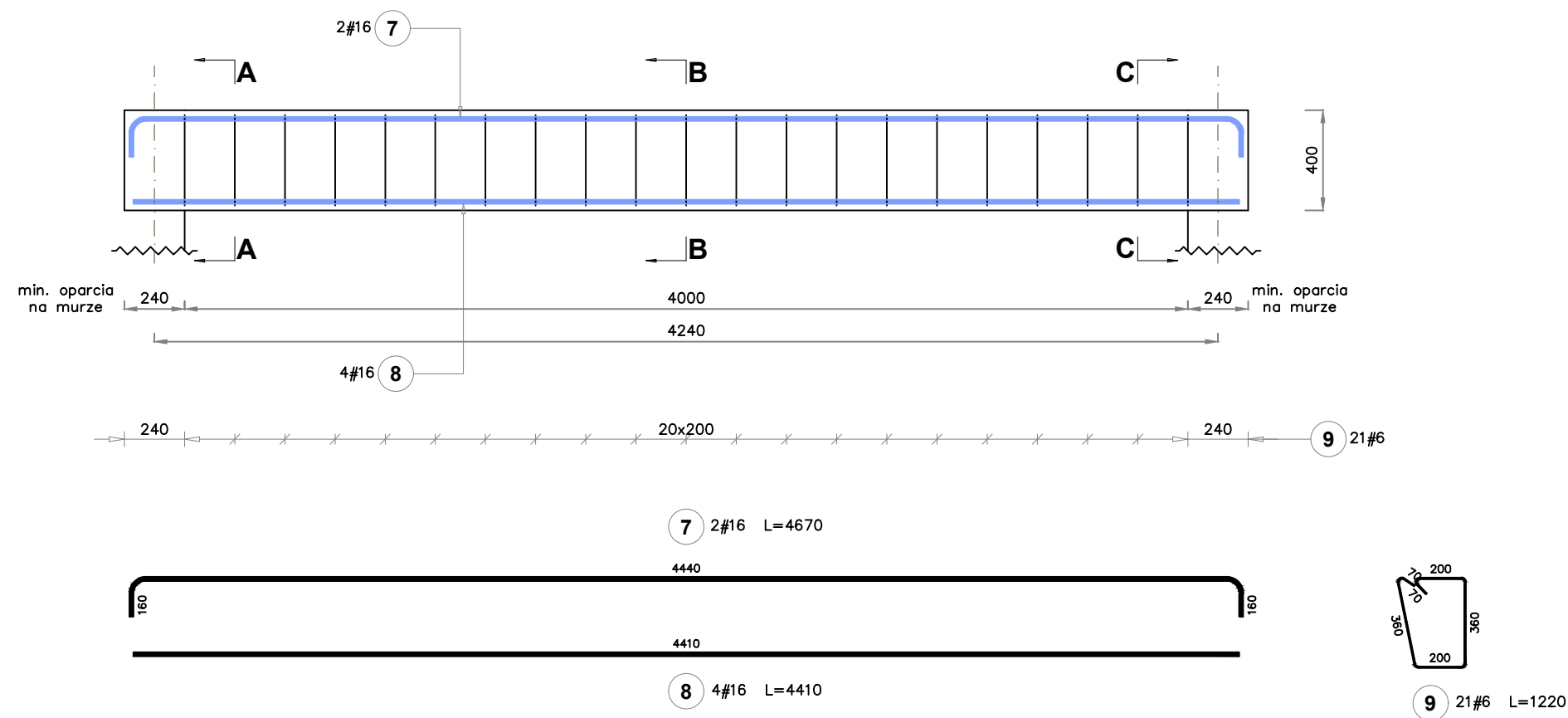
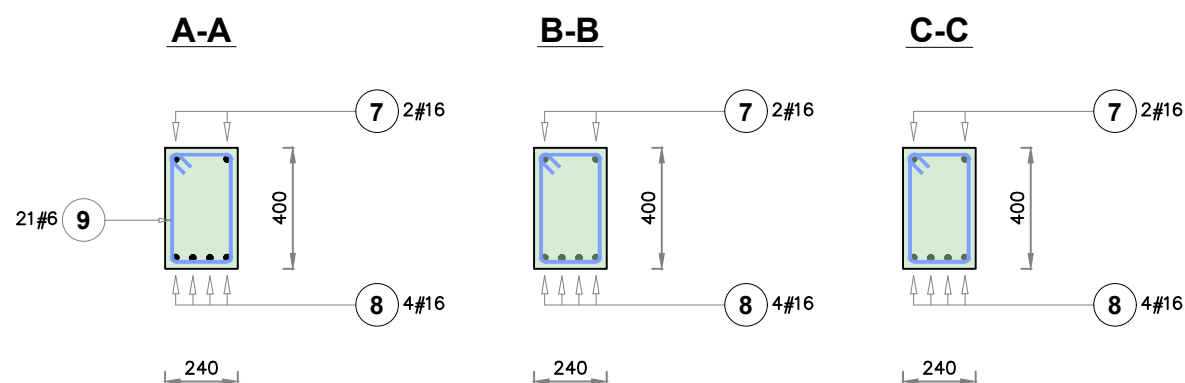


Nadproże NM2  
szt. 1



Poz.	Stal #	Długość (mm)	Liczba			Długość łączna (m)	
			w elementach	elementów	ogółem	A-IIIIN	
						# 6	# 16
7	16	4670	2	1	2		9,34
8	16	4410	4	1	4		17,64
9	6	1220	21	1	21	25,62	
Długość wg średnic (m)						25,62	26,98
Masa 1 m pręta (kg/m)						0,22	1,58
Masa łączna wg średnic (kg)						5,69	42,63
Masa łączna wg gatunku stali (kg)						48,32	
Ogółem (kg)						48,32	



Beton konstrukcyjny - klasa C25/30  
Zbrojenie konstrukcyjne ze stali klasy A-IIIIN  
Otulenie prętów głównych - 3 cm

Konstrukcyjna Pracownia Projektowa  
Piotr Jan Wojtczak

ul. Zagajewskiego 18/28  
87-800 Włocławek

tel.: 600 513 056  
e-mail: piotrowojtczak@o2.pl

Obiekt:

Budowa zapasowego stanowiska kierowania wraz z obiektem zbiorowej ochrony – pełniącego funkcję siedziby Powiatowego Zarządu Dróg we Włocławku z/s w Jarantowicach

Adres:

Jarantowice 5, 87-850 Chocień  
działka nr 472 obręb Chocień

Identyfikator  
działek :

041805\_2.0005.472

Data:

05.2025 r.

Inwestor:

Powiatowy Zarząd Dróg we Włocławku  
z siedzibą w Jarantowicach  
Jarantowice 5, 87-850 Chocień

Skala:

1:25

Nazwa rys.:

NADPROŻE NM2  
ZBROJENIE

Projektant:

mgr inż. Piotr Wojtczak  
uprawnienia budowlane w specjalności konstrukcyjno-budowlanej  
do projektowania bez ograniczeń nr KUP/0005/POOK/07

Nr:

K-7